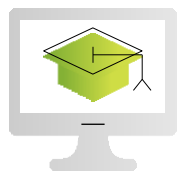


每所大专院校和大学都需要 Mist AI 驱动的瞻博网络系统。

原因如下：

提供创新且具有竞争力的服务，满足当今校内外学生和学者的需求；实现学术、教学、安保和安全目标；降低运维成本，同时提高学生保留率并增加额外收入。



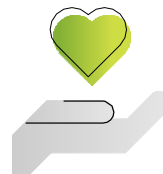
无缝的混合教育和研究体验

- 将传统的校内教学与随时随地可以进行的网上教学相结合。
- 针对质量和连接性进行优化，随时随地提供始终如一且有保证的用户体验。



设施管理

- 利用足迹分析，更明智地规划校园资源的使用并有效地管理空间。
- 减少未使用区域的热量、电量和能源消耗。
- 确保行人通行区域在正确的时间拥有良好的照明。
- 对固定资产进行定位，并支持将物联网传感器用于 CMMS 和设备监控。
- 找到通过蓝牙标记的错位移动资产。



学生安全和福祉

- 使用 Mist 内置的虚拟定位服务追踪足迹、跟踪密切接触者，并发出拥堵警报，以创建安全空间，同时有助于限制新冠肺炎的传播。
- 分析足迹数据，了解学生的参与度，这样您就可以发现哪些学生一直在参与校园生活，哪些学生未参与校园生活，并且有困难或需要帮助。
- 启用 SOS 服务，如 Uber 支持。



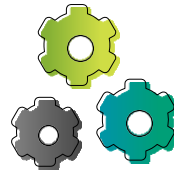
技术平等

- 通过将 Mist 接入点 (AP) 插入路由器中，将您的企业级网络直接扩展到家中（或其他位置）。
- 如果学生没有获得最佳体验，则可以通过使用人工智能和机器学习来构建从客户端设备到云端的完整用户体验资料，看看问题出在哪里。
- 确定需要的内容，并提供相关支持（更换笔记本电脑，升级互联网连接，或提供专家指导，以解决配置不正确等技术问题）。



保护数据和资产

- 通过将企业级安全性延伸至远程用户，保护网络上的机密数据、研究和知识产权。
- 使用 Mist 内置的定位服务查找校园中的人员、地点和物品。如果丢失的笔记本电脑或显微镜已通过蓝牙进行标记，则您仍然可以找到它。



减少帮助台工作量

- 无需人工操作，让 Mist AI 的虚拟网络助手 Marvis 监控网络并主动进行修复，不断优化用户体验。
- 凭借自动化的故障排除显著减少网络工单的数量，同时随着时间的推移越来越快地修复问题。



学生参与

- 在校园内提供本地化服务，例如精准寻路和指路。
- 发布时间提醒。
- 利用虚拟信标的准确性（小于 1 米）来传递现场信息，例如警报、菜单或当地报价。
- 获取足迹和参与情况分析，以了解课堂出勤率趋势和异常情况，并进行应对。



招生

- 利用定位服务提供交互式导游，丰富校园开放日，确保大学以最佳面貌吸引新生。
- 为不能旅行或居住在海外的学生、教育工作者和学者提供虚拟化学习、教学和研究服务 — 这是大学和大专院校接触新的多样化市场的重要全球机会。

无需电池

瞻博网络人工智能驱动型网络内置定位服务：每个接入点中内置具有定向天线阵列的虚拟蓝牙 LE 信标。

没有规模有限的复杂架构，没有电池信标，也没有耗时且昂贵的指纹识别。

部署快速直接

Mist 接入点只需插入即可提供服务，几分钟内即可完成操作。这种“即插即用”式的方法包含自动配置，这使得部署异常简单，您甚至可以通过邮件将它们发送给远程用户。这也使得迁移工作非常简单，不需要花费数千（昂贵的）技术工时进行重复的配置任务。

我们的高等教育多样性展示提供真实示例、演示和技术见解。

观看视频：

juniper.net/higher-ed-variety-show

瞻博网络拥有一支专门支持高等教育机构网络需求的专家团队。

联系我们的专家：

juniper.net/higher-ed-contact-form



对演示感兴趣？请联系 sales@partner.com

PN: 9040177-001-CN

公司和销售总部
Juniper Networks, Inc.
1133 Innovation Way
Sunnyvale, CA 94089 USA
电话：888.JUNIPER (888.586.4737)
或 +1.408.745.2000
传真：+1.408.745.2100
www.juniper.net

亚太地区及欧洲、中东和非洲地区总部
Juniper Networks International B.V.
Boeing Avenue 240
1119 PZ Schiphol-Rijk
Amsterdam, The Netherlands
电话：+31.207.125.700
传真：+31.207.125.701