

Einheitliche Netzwerkverwaltung ist der Schlüssel zu besserer Anwendungserfahrung

Moderne Netzwerkumgebungen müssen eine stark verteilte Netzwerkumgebung unterstützen, die immer komplexer wird. Viele Unternehmen setzen neue Netzwerktechnologien zur Verbindung mit Cloud- und Edge-Anwendungen ein. Dabei dürfen sie nicht zulassen, dass sich die erhöhte Komplexität negativ auf die Anwendungs- und Serviceerfahrungen der Benutzer auswirkt. Damit Netzwerkbetriebsteams diese Umgebungen effektiver verwalten können, müssen Unternehmen KI-gestützte Lösungen bereitstellen, die eine einheitliche End-to-End-Visibilität und Verwaltung in kabelgebundenen, drahtlosen und SD-WAN-Umgebungen bieten.

Diese Infografik der Enterprise Strategy Group wurde von Juniper in Auftrag gegeben und wird unter Lizenz von TechTarget, Inc. vertrieben.

Moderne Umgebungen sind stark verteilt und komplex

Initiativen zur digitalen Transformation, die Unternehmen agiler und reaktionsfähiger machen, helfen gleichzeitig dabei, die Kunden- und Mitarbeitererfahrung zu verbessern. Dabei entstehen jedoch stark verteilte und komplexe Netzwerkumgebungen. Immer mehr Unternehmen stellen Anwendungen in mehreren öffentlichen Clouds und Edge-Standorten bereit. In einer Umfrage der Enterprise Strategy Group von TechTarget berichten fast drei Viertel der Unternehmen (73 %), dass ihre Netzwerkumgebung im Vergleich zu vor zwei Jahren komplexer geworden sei. Das geläufigste Ziel, das für Initiativen zur digitalen Transformation genannt wird, ist daher die Steigerung der betrieblichen Effizienz.

Ziele der digitalen Transformation



54 %
Betriebliche Effizienz steigern



47 %
Neue datenzentrierte Produkte und Services entwickeln



45 %
Bessere und differenziertere Kundenerfahrung liefern

Netzwerkbetriebsteams versuchen, die zunehmende Komplexität zu überwinden



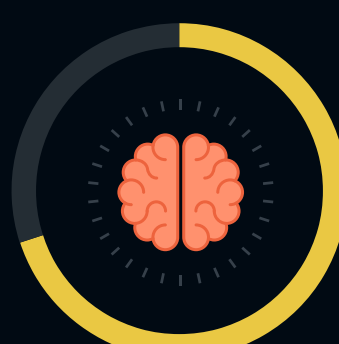
74 %
der Unternehmen sind der Ansicht, dass eine einheitliche kabelgebundene, drahtlose und WAN-Lösung sehr wichtig ist.



68 %
der Unternehmen sind der Ansicht, dass End-to-End-Visibilität für die Netzwerkumgebung ihres Unternehmens sehr wichtig ist.



73 %
der Unternehmen bevorzugen die Bereitstellung einheitlicher Netzwerkmanagementlösungen in der Cloud.



70 %
der Unternehmen sind der Ansicht, dass KI/ML-Technologie zur Förderung der Automatisierung in ihrer SD-WAN-Umgebung sehr wichtig ist.

Vorteile von Cloud-basierter einheitlicher Visibilität und Verwaltung

Unternehmen haben eine Reihe von Vorteilen erkannt, darunter:

» Die fünf wichtigsten Gründe, warum Unternehmen Cloud-basierte, einheitliche End-to-End-Netzwerkumgebungen bevorzugen

#1



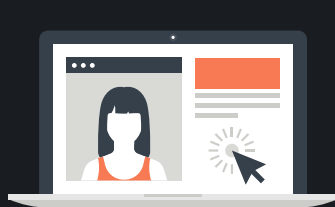
Lebenszyklusmanagement

#2



Möglichkeit zur Nutzung von KI/ML-Technologien, die in der Cloud gehostet werden

#3



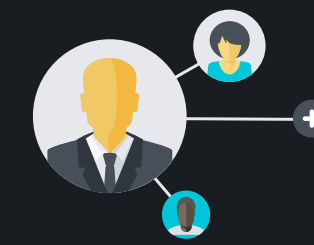
Einfacher Zugriff bei Remote-Arbeit

#4



Zentralisierte Visibilität und Steuerung für die verteilte Umgebung

#5



NetOps-Teampräferenz

» Die fünf wichtigsten Gründe, warum End-to-End-Visibilität für Unternehmen wichtig ist

#1



Vollständige Übersicht über alle Netzwerkressourcen

#2



Minimiertes Risiko bei Änderungen

#3



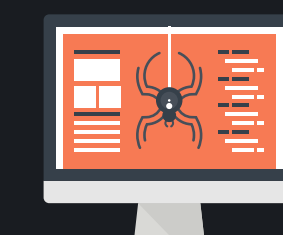
Erzielte Visibilität in Bezug auf Mitarbeitende an Remote-Standorten

#4



Beschleunigte Fehlerbehebung

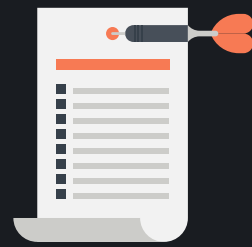
#5



Besseres Verständnis von Schwachstellen und Gefährdungen

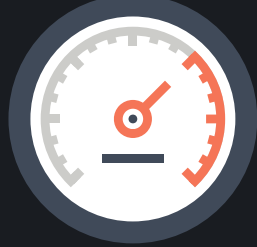
» Top-Treiber für einheitliches Management

#1



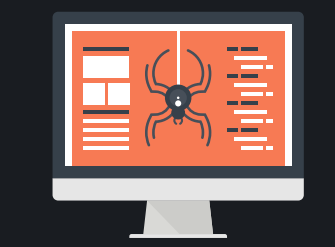
Einheitliche Netzwerk- und Sicherheitsrichtlinien in der verteilten Umgebung gewährleisten

#2



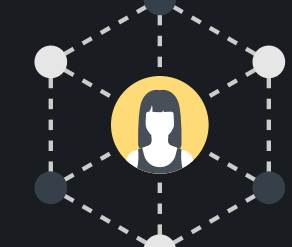
Netzwerktechnologie schneller bereitstellen

#3



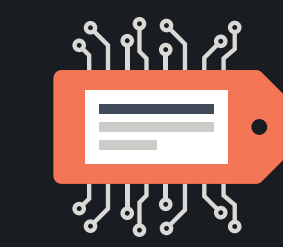
Schwachstellen und Gefährdungen besser verstehen

#4



Bessere Erfahrung bieten

#5



Anzahl der eingereichten Tickets reduzieren

Die nächsten Schritte

Da Netzwerkumgebungen immer stärker verteilt sind und komplexer werden, ist es für Netzwerkbetriebsteams unerlässlich, Lösungen bereitzustellen, die eine verbesserte Anwendungs- und Benutzererfahrung ermöglichen. Die Daten zeigen deutlich, dass der Wechsel zu einheitlichen Visibilitäts- und Verwaltungslösungen für kabelgebundene, drahtlose und SD-WAN-Domänen einen echten Mehrwert bietet. Dank der Möglichkeit, Cloud-basierte Lösungen mit KI-Funktionalitäten zur Förderung der Automatisierung zu nutzen, können Unternehmen bessere Verfügbarkeit und Erfahrungen bieten. Wenn über Ihr SD-WAN keine enge Integration mit Ihren kabelgebundenen und drahtlosen Netzwerken ist, erfassen Sie ein Upgrade auf ein SD-WAN in Betracht, das diese Integration bietet.

[WEITERE INFORMATIONEN](#)

JUNIPER
NETWORKS